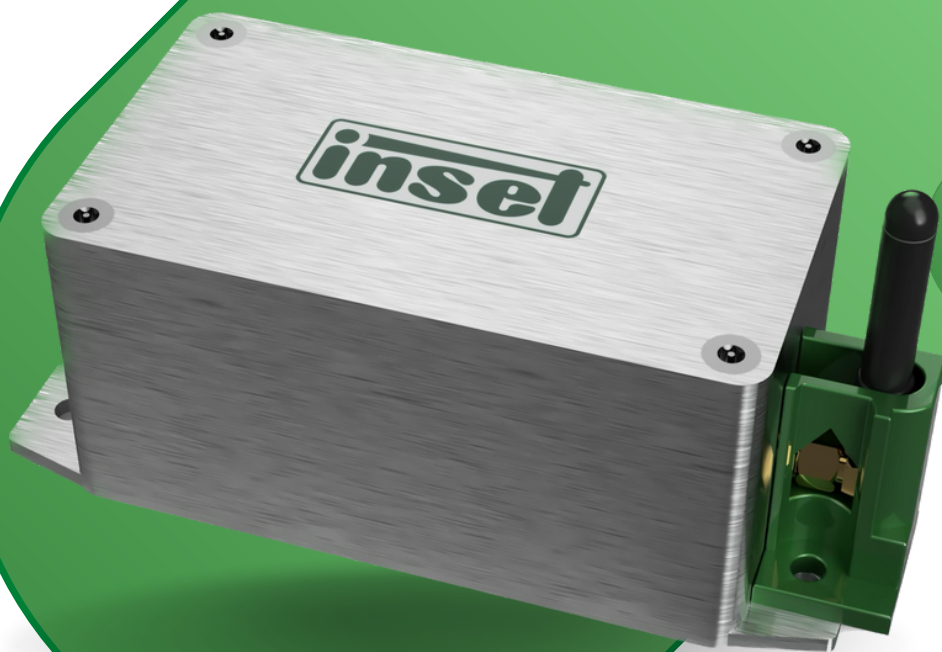
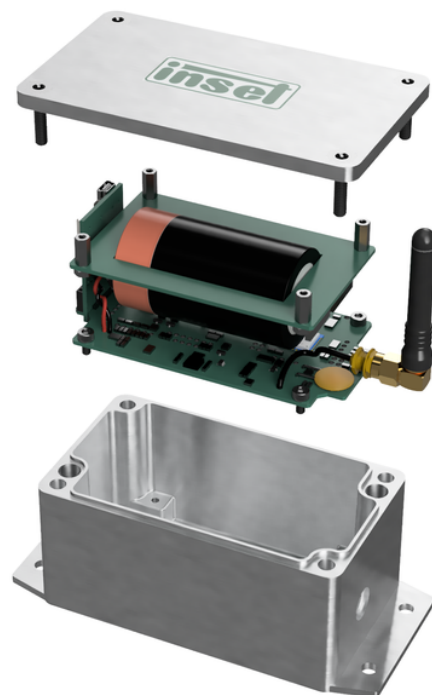


# DATA SHEET

NÁKLONOMĚR  
IOTIN



# NÁKLONOMĚR IOTIN



- Ultra přesný dvouosý snímač pro měření náklonu
- Zabudovaný akcelerometr pro měření vibrací a teploměr
- Bezdrátová komunikace pomocí LoRa + Wi-Fi
- Robustní provedení
- Extrémně vysoká přesnost, citlivost a opakovatelnost
- Akreditovaně kalibrováno - metrologická návaznost na ČMI

## SPECIFIKACE

### SKLONOMĚR 2-OSÝ

Rozsah pro přesná měření:	od -30° do +30°
Plný rozsah (na vyžádání):	360°
Opakovatelnost:	0.001% rozsahu
Přesnost:	0.0001° nebo 1.72 μm/m
Teplotní posun:	0.1% na plném rozsahu
Maximální frekvence měření:	0.5 Hz

### AKCELOMETR 3-OSÝ

Rozsah:	+2 g, +-4 g, +-8 g, +-16 g
Maximální frekvence měření:	6 kHz
Rozlišení:	0.005% na plném rozsahu

### OSTATNÍ

Rozsah (DxŠxV):	150 mm x 66 mm x 71 mm
Váha:	568 g
Teplotní posun:	od -20 °C do +80 °C
Životnost baterií:	> 10 let, se může lišit v závislosti na použití, frekvenci měření a externích vlivů