

Geotechnika a energetika

Firma INSET s.r.o má dlouholeté zkušenosti i dostatečnou personální a technickou základnu pro realizaci geologických, geotechnických, hydrogeologických a hydrochemických prací, monitoringu, diagnostiky stavebních konstrukcí a expertíz pro stavební účely.

Provádíme

- průzkumné práce
- terénní práce
- monitoring stavby

- stavební diagnostiku
- projektové práce
- specifická řešení

- laboratorní práce
- dozor stavby
- vědu a výzkum

- Jsme držiteli oprávnění k výkonu vybraných činností ve výstavbě podle zvláštních předpisů,
- autorizace v oboru geotechnika, stavební diagnostika a báňské projektování,
- osvědčení odborné způsobilosti projektovat, provádět a vyhodnocovat geologické práce v oborech: inženýrská geologie, hydrogeologie, hydrochemie, sanační geologie, environmentální geologie.





úložný prostor

Jsme členy mnoha profesních organizací jako jsou:

- International Society for Soil Mechanics and Geotechnical Engineering
- Česká geotechnická společnost
- Česká komora autorizovaných inženýrů a techniků činných ve výstavbě

Provádíme zhodnocení oblasti z hydrogeologického, hydrochemického a geotechnického pohledu. Posuzujeme možnosti zvýšení kapacit úložných prostorů. Řešíme potencionální nárůst spodní hladiny podzemní vody a iniciaci svahových pohybů, zejména vlivem dalšího přetížení zájmové oblasti.



kontrola odvodnění úložného prostoru



statická zatěžovací zkouška



dynamická penetrace

Jsme odborníci na hydrogeologický, hydrochemický, geotechnický a geodetický monitoring.

- Hydrogeologický monitoring sleduje vliv stavby na změnu odtokových poměrů. Prioritně se skládá z měření úrovní hladin vod s cílem sledovat její změnu a případně změnu směru proudění.
- Hydrochemický monitoring je tvořen pravidelným vzorkováním vod s cílem dokumentovat možné chemické ovlivnění životního prostředí zájmovou stavbou. Zároveň jsou také sledovány přítoky a odtoky vod.



pojezdová zkouška
- hutní pokus

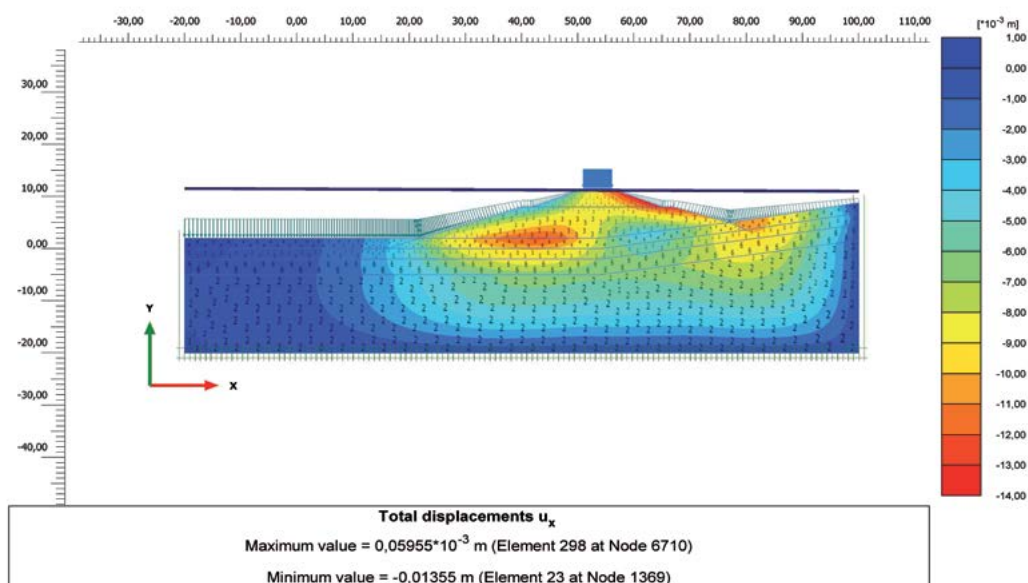


hydrogeologická sonda

- Geotechnický monitoring je prioritně zaměřen na sledování deformace podloží pod zájmovými stavbami, na jejich stabilitu a na monitoring posunů jednotlivých systémů.
- Geodetický monitoring je součástí geotechnického monitoringu a je zejména zaměřen na sledování posunů budovaných dílčích staveb.

Monitoring je vhodné doplnit pracemi, které v sobě zahrnují prokázání shody výrobků, zejména jeho jakost, sledování dat ČHMU a pravidelné rekognoskace sledované oblasti.

Máme nejmodernější softwarové vybavení: PLAXIS, MODFLOW, MT3D, Civil 3D, FINE, AutoCAD.



Specializujeme se na numerické modelování proudění podzemní vody a transport kontaminantů, rizikové analýzy, vedlejší energetické produkty, výzkum a vývoj.

Hodnotíme možná rizika staveb z environmentálního pohledu.

Řešíme geotechnické, inženýrsko-geologické, hydrogeologické a hydrochemické projekty. Věnujeme se numerickému modelování, ohodnocení deformací a stabilit zemních těles. Projektujeme a realizujeme monitorovací systémy, včetně jejich vyhodnocení (varovné stavy).

*měřicí stanoviště**deformace energosádrovce*

Jsme odborníci v oblasti využití vedlejších energetických produktů a staveb jako jsou odkaliště a výsypková tělesa.

*monitoring průsaků**měření deformací kolejových drah***Spolehejte na profesionály v oboru.**

INSET s.r.o.
Divize Energetika
Mánesova 1580/17
470 00 Česká Lípa
Tel.: +420 603 580 735
E-mail: energetika@inset.com